



Nombre: \_\_\_\_\_

Sección: \_\_\_\_\_

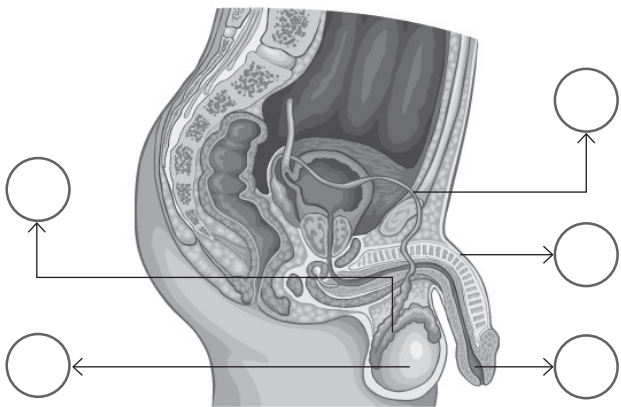
Fecha: \_\_\_\_\_

Taxonomía / Inteligencias múltiples  
recordar / visual

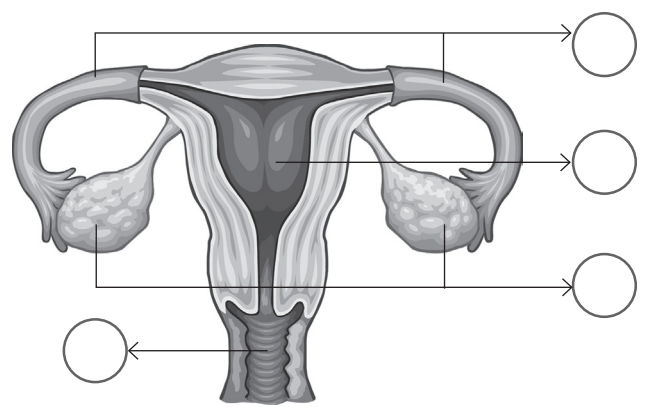
## Aparato reproductor

1. Identifica cada aparato reproductor y sus partes.

\_\_\_\_\_



\_\_\_\_\_



2. Completa cada organizador gráfico.

Está formado por:

- a. testículo → Su función es \_\_\_\_\_
- b. próstata → Su función es \_\_\_\_\_
- c. vesícula seminal → Su función es \_\_\_\_\_
- d. pene → Su función es \_\_\_\_\_
- e. uretra → Su función es \_\_\_\_\_

Está formado por:

- a. ovarios → Su función es \_\_\_\_\_
- b. cuello del útero → Su función es \_\_\_\_\_
- c. útero → Su función es \_\_\_\_\_
- d. trompas de Falopio → Su función es \_\_\_\_\_

3. Responde.

- a. ¿Cómo se llama la célula sexual femenina? \_\_\_\_\_
- b. ¿Cómo se llama la célula sexual masculina? \_\_\_\_\_